



Das Unternehmen

Zahlen, Daten und Fakten



rff Rohr Flansch Fitting
Handels GmbH

Partner der Industrie

Wenn es um leistungsstarke und zuverlässige Verbindungen geht, ist rff der richtige Partner. Seit 1976 sind wir am Markt und haben uns seitdem mit Erfahrung und Kompetenz einen Namen gemacht. Leistung und Beständigkeit treiben uns an. So sieht jeder einzelne unserer 400 Mitarbeiter es als Verpflichtung an, auch für Sie nicht die erstbeste, sondern die allerbeste Lösung zu finden.

Mit Sinn und Verstand: Sie wollen nicht nur Rohre und Rohrverbindungen in bester Materialqualität, sondern einen Partner, der Sie mit umfassender Beratung und maßgeschneidertem Service optimal unterstützt. So stehen wir als kompetentes Handelshaus an Ihrer Seite und beraten Sie bei branchenspezifischen und –übergreifenden Anforderungen.

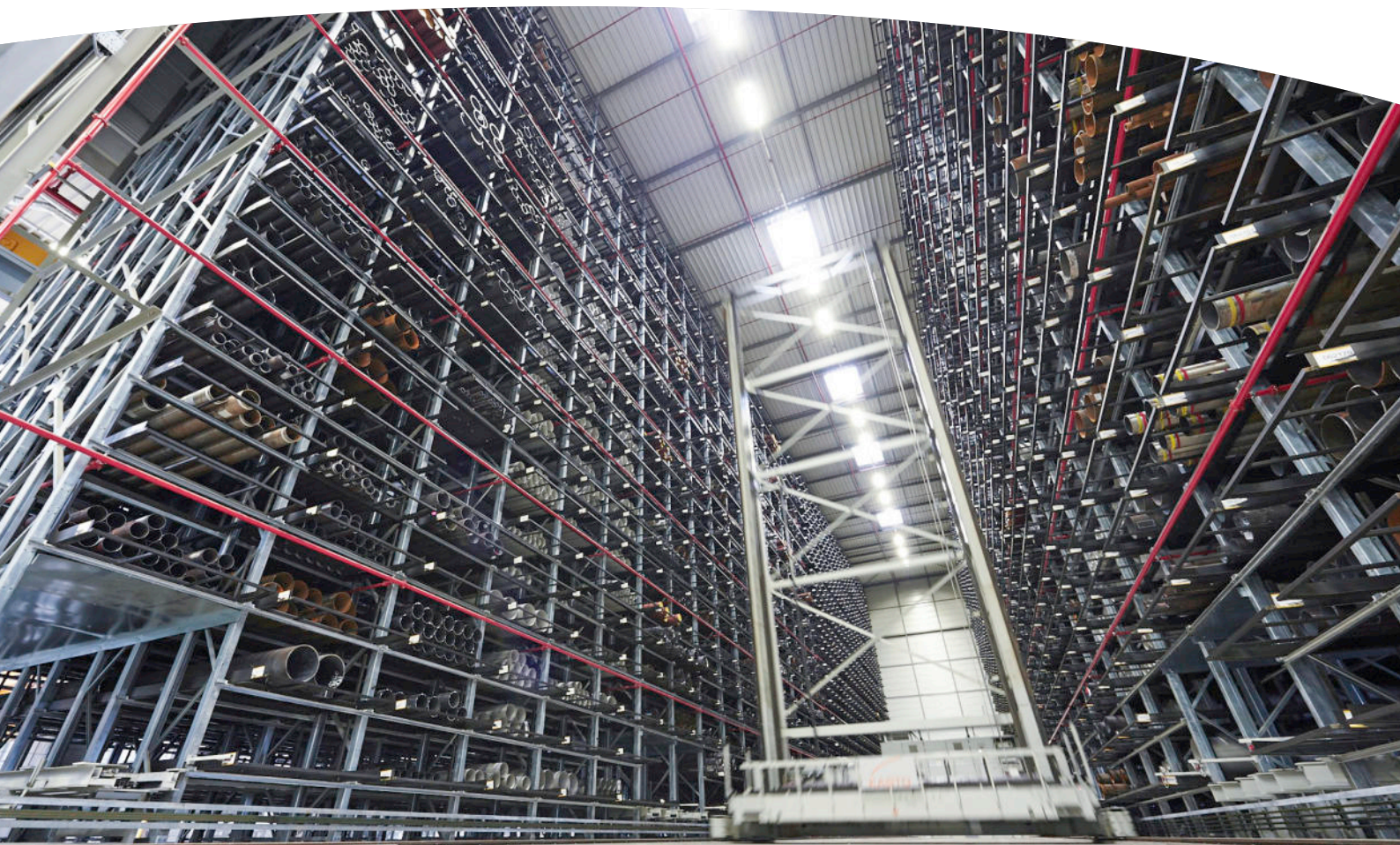
Mit gutem Gefühl: 14.000 t Rohre, Flansche, Rohrbogen, Schweißittings und Rohrzubehör in unseren beiden Zentrallagern Stuhr/Bremen und Beucha/Leipzig bieten Ihnen optimale Planungssicherheit und wirtschaftlichen Einkauf. Eine leistungsstarke Logistik – mit eigenem Fuhrpark – sorgt dafür, dass das Material sicher kommissioniert und sauber verpackt „just in time“ bei Ihnen eintrifft. Daran können Sie uns messen.

Wir sind da, wenn Sie uns brauchen.
rff – Stark verbunden.

Titelbild: Außenansicht Hauptverwaltung Stuhr/Bremen



Sie wünschen weitere Informationen?
Dann rufen Sie uns an oder besuchen
Sie uns im Internet: **rff.de**



Rohrkassettenlager "Kasto II" im Zentrallager Beucha/Leipzig

rff auf einen Blick

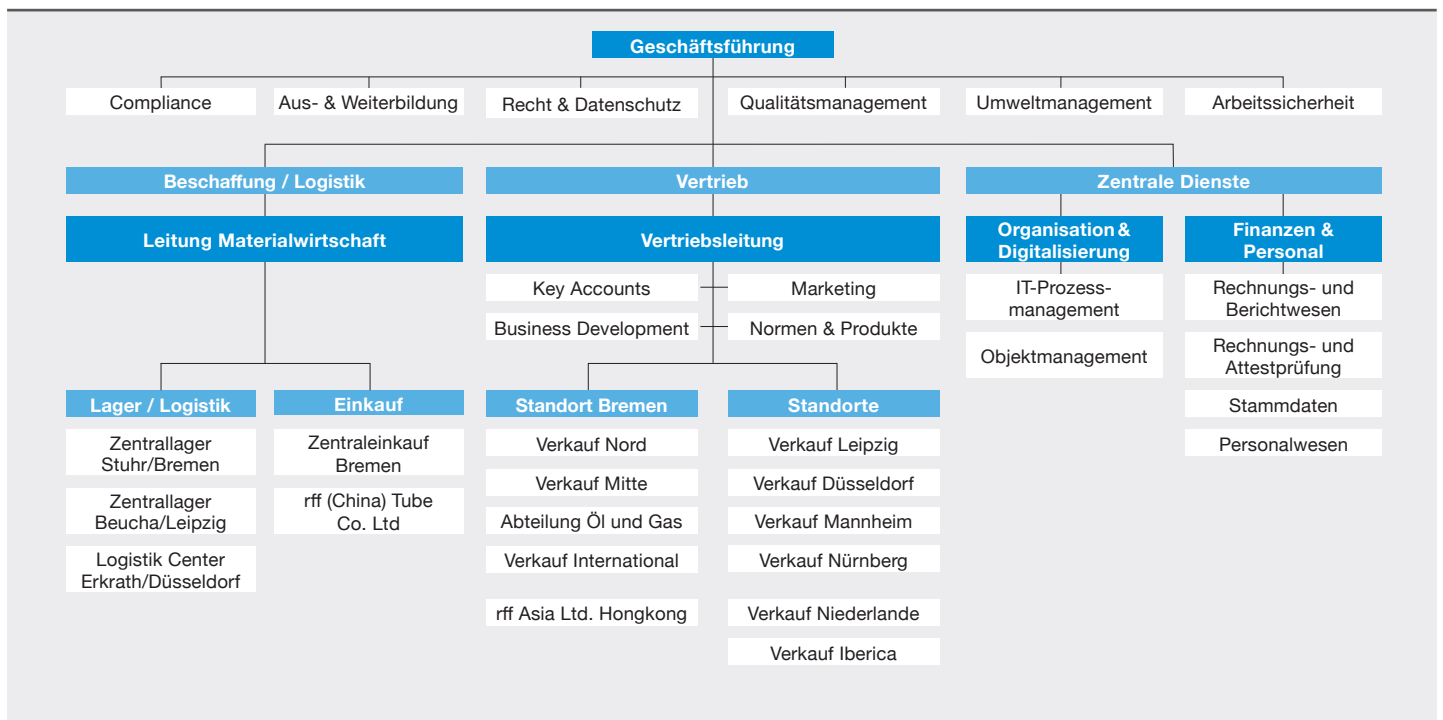
rff Rohr Flansch Fitting Handels GmbH	
Hauptverwaltung	28816 Stuhr/Bremen
Vertriebsleitung	Telefon +49 421 8771 2002 verkauf@rff.de
Zentraleinkauf	Telefon +49 421 8771 1099 einkauf@rff.de
Management Systeme	Telefon +49 421 8771 2700 ims@rff.de
Rechnungswesen	Telefon +49 421 8771 2446 rechnungswesen@rff.de
Zentrallager für Rohrzubehör und Rohrverbindungen	28816 Stuhr/Bremen
Zentrallager für Rohre	04824 Beucha/Leipzig
Logistik Center Düsseldorf	40699 Erkrath/Düsseldorf

Daten, Zahlen und Fakten 2022	
Geschäftsführer	Michael Alexi Jörg Delveaux
Bereichsleiter Finanzen & Personal	Dieter Revink
Bereichsleiter Organisation & Digitalisierung	Thomas Büssenschütt
Leiter IMS, Recht und Datenschutz	Jens Fuhrken
Leiter Einkauf	Thomas Kutschker
Gründungsjahr	1976
Mitarbeiter / Auszubildende	359 / 21 (Stand 1/2022)
Gesellschaftsform	GmbH
Handelsregister	Walsrode, HRB 110184
Stammkapital	10.110.000 Euro
Bilanzsumme 2021	76.100.000 Euro
Steuernummer	46/201/08765
Umsatzsteuer-ID	DE 116634545
DUNS	31-587-5336
Bankverbindung	Kreissparkasse Syke
IBAN	DE58 2915 1700 1130 0484 89
BIC	BRLADE21SYK
Haftpflichtversicherung	Generali 15.000.000 Euro
Umsatz	2021 129.000.000 Euro 2020 130.000.000 Euro 2019 134.000.000 Euro
Hallenlagerfläche	44.800 m ²
Bürofläche	15.100 m ²
Lagerkontingent	14.000 t

Management System	
Qualitätsmanagement	DIN EN ISO 9001 Nr. 07 100 010599
Umweltmanagement	DIN EN ISO 14001 Nr. 07 104 010599
Arbeitsschutzmanagement	DIN ISO 45001 Nr. 07 126 010599
Zugelassener Bearbeiter nach	AD 2000-W0 Nr. 07/203/1326/WP/0538
QM-System nach	DGRL 2014/68/EU Nr. 07/202/1326/WZ/0538
Umstempelvereinbarung nach	DIN EN 764-5, Abschnitt 6 Nr. 07/701/1326/UH/0538

Leistungsspektrum	
1. 14.000 t Rohr und Rohrverbindungen im Lagervorrat	
2. Leistungsstarke Logistik-Center	
3. Weltweiter Lieferservice	
4. Anarbeitungsservice/Sägezentrum	
5. Oberflächentechnik	
6. Werkstoffprüfungen	
7. Wanddickenberechnungen für Rohrformteile	
8. Projektabwicklung	
9. IT-Service wie „Mein rff“, Atteste im Internet, Online Katalogservice	
10. Management Systeme und weitere Zulassungen	

Lieferprogramm	
Rohre	DIN EN 10216 / 10217 / 10208 ASME B 36.10 / B 36.19 / API 5-L
Flansche	DIN / DIN EN 1092-1 / DIN EN 1759 DIN 21057-6 / ASME B 16.5 / B 16.47 BS 3293 / API 6A
Rohrformteile	DIN / DIN EN 10253 / ASME B 16.9
Rohrzubehör	Klöpperböden, Rohrschellen, Rundstahlbügel, Temperguss- und Stahlgewindefittings, Hochdruckfittings, Schrauben, Dichtungen, Norm- und Sonderteile
Materialqualitäten	Unlegiert und legiert warmfeste Stähle, kaltzähe Stähle, Feinkornbaustähle, Stahlleitungsrohrgüten, rost- und säure- beständige Stähle



Bremen Hauptverwaltung

Carl-Zeiss-Straße 21
28816 Stuhr/Bremen
Telefon +49 421 8771 0
rff@rff.de · www.rff.de

**Zentrallager für Rohrverbindungen
und Rohrzubehör**

28816 Stuhr/Bremen

Zentrallager für Rohre

04824 Beucha/Leipzig

Verkaufsabteilungen Bremen

- **Nord**
Telefon +49 421 8771 1010
nord@rff.de
- **Mitte**
Telefon +49 421 8771 1030
mitte@rff.de
- **Öl und Gas**
Telefon +49 421 8771 1020
projekte@rff.de
- **International**
Telefon +49 421 8771 1090
export@rff.de

Verkaufsstandorte**Leipzig**

04824 Beucha/Leipzig
Telefon +49 34292 85 500
leipzig@rff.de

Düsseldorf

40699 Erkrath/Düsseldorf
Telefon +49 2104 9386 0
duesseldorf@rff.de

Mannheim

68309 Mannheim
Telefon +49 621 71771 600
mannheim@rff.de

Nürnberg

90409 Nürnberg
Telefon +49 911 95249 0
nuernberg@rff.de

Rotterdam

3261 LJ Oud-Beijerland, Niederlande
Telefon +31 10 2 614 610
sales@rff-nederland.com



Weltweiter Lieferservice

Anlagenbau · Rohrleitungsbau
Erdgasindustrie · Erdölindustrie
Raffinerien · Chemische Industrie
Umwelttechnik · Kraftwerkstechnik
Kläranlagen · Armaturenbau
Werftenindustrie · Apparatebau
Wasser- und Abwassertechnik
Maschinenbau · Stadtwerke
Versorgungsunternehmen
Planungs- und Ingenieurbüros



rff Rohr Flansch Fitting
Handels GmbH