



# Het bedrijf

feiten, cijfers en gegevens



**rff Rohr Flansch Fitting**  
Handels GmbH

# Partner voor de industrie

**Wanneer het om krachtige en betrouwbare verbindingen gaat, is rff de partner bij uitstek. Sinds onze start in 1976 hebben we door onze ervaring en deskundigheid naam gemaakt. Bij ons staan service en duurzaamheid hoog in het vaandel. Al onze 400 medewerkers zien het dan ook als hun plicht, u niet de eerste de beste, maar de allerbeste oplossing te bieden.**

Een bewuste keuze: u wilt niet alleen buizen en fittingen van materiaal van de beste kwaliteit, maar een partner die u met uitgebreid advies en service op maat optimaal ondersteunt. Als kundige handelsfirma staan we u bij en adviseren u bij sectorspecifieke en sectoroverschrijdende vragen.

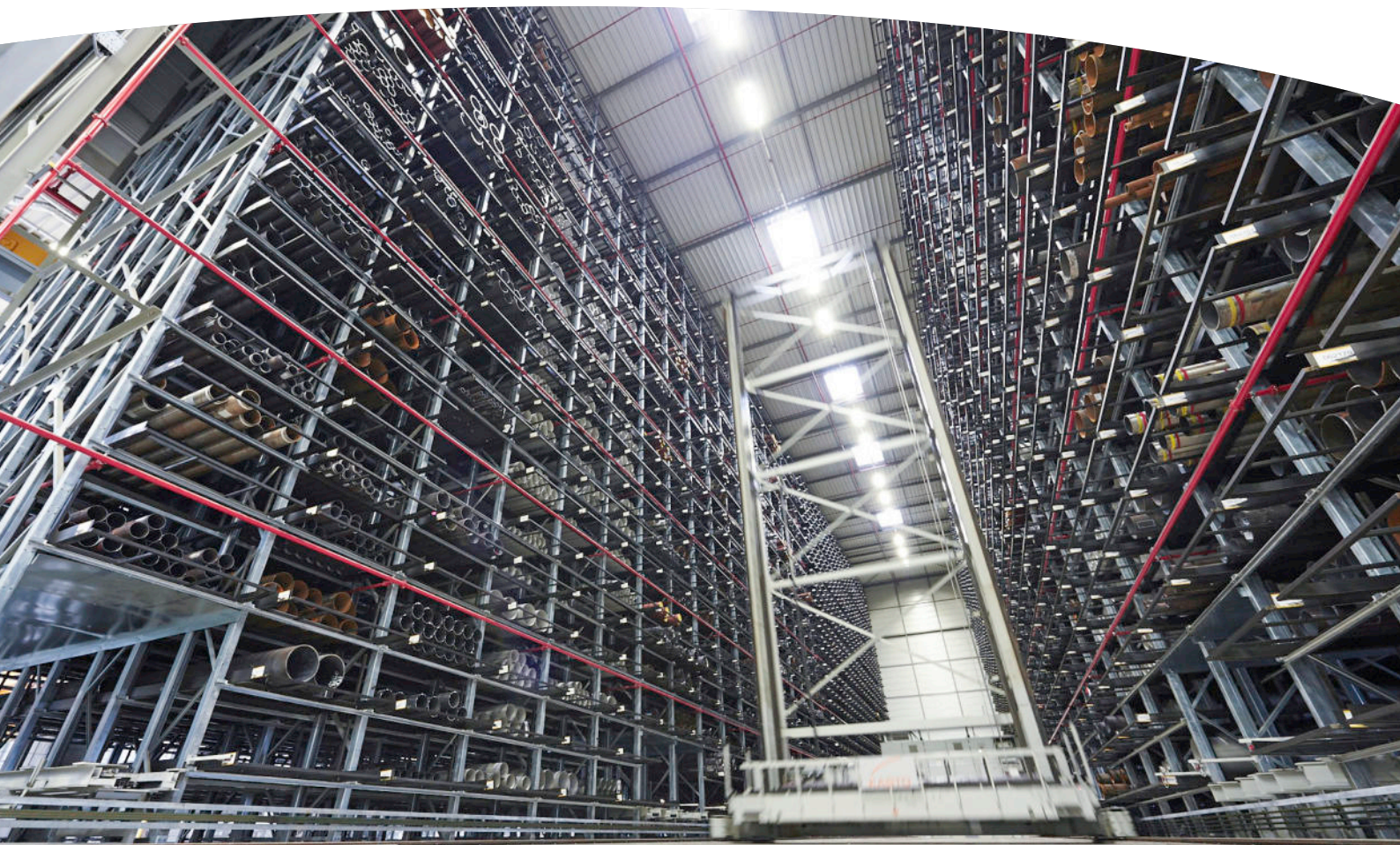
Met een gerust hart: met 14.000 t buizen, flenzen, bochtstukken, lasfittingen en buistoebehoren in onze twee centrale magazijnen in Stuhr/Bremen en Beucha/Leipzig bieden wij u optimale leveringszekerheid bij de planning én voordelige inkoop. Dankzij de betrouwbare logistiek – met een eigen wagenpark – bent u ervan verzekerd dat materiaal goed gesorteerd en deugdelijk verpakt 'just in time' bij u aankomt. Daar kunt u bij ons van op aan.

U kunt op ons rekenen.  
**rff – sterk verbonden.**

Omslagfoto: Hoofdkantoor Stuhr/Bremen



Wilt u graag meer informatie?  
Bel ons dan of ga online naar: [rff.de](http://rff.de)



Buiscassettenmagazijn 'Kasto II' in het centraal magazijn Beucha/Leipzig

# rff in een notendop

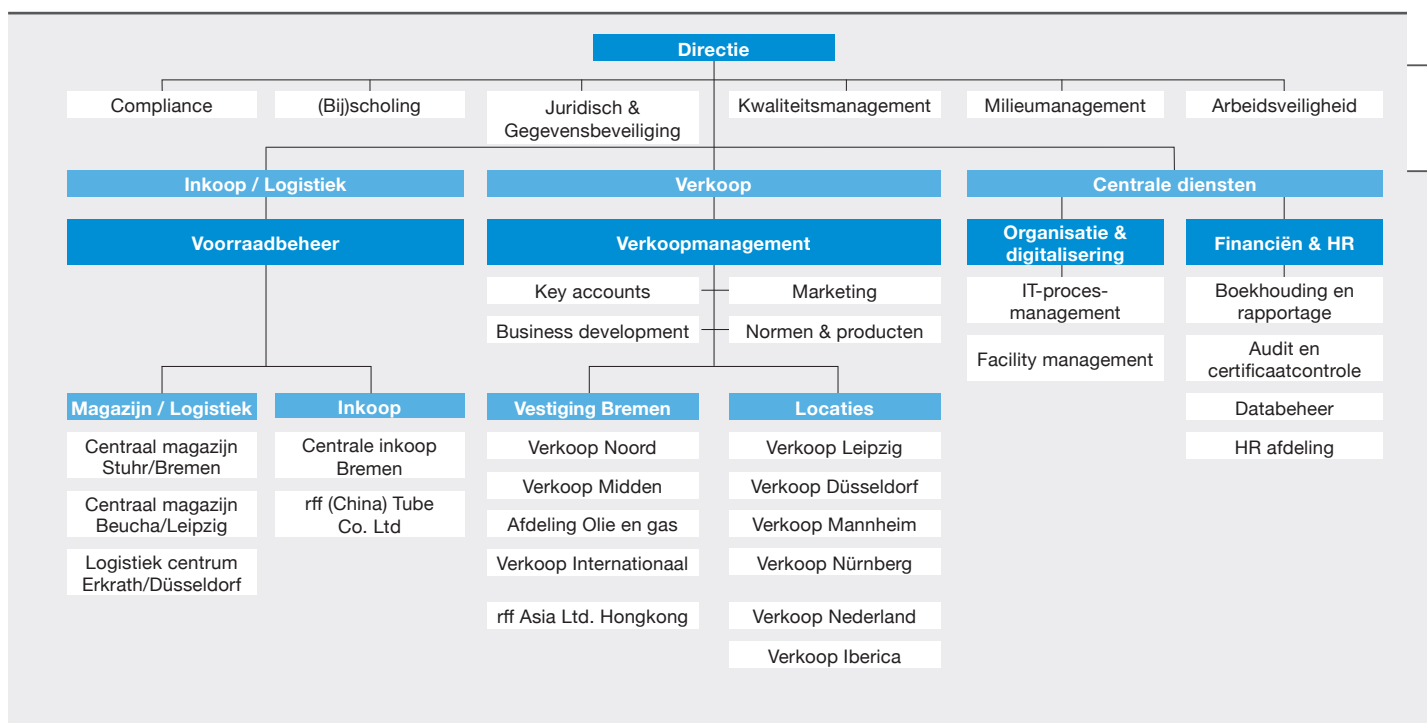
rff Rohr Flansch Fitting Handels GmbH	
<b>Hoofdkantoor</b>	Stuhr/Bremen, Duitsland
Verkoopmanagement	Tel +49 421 8771 2002 verkauf@rff.de
Centrale inkoop	Tel +49 421 8771 1099 einkauf@rff.de
Systeemmanagement	Tel +49 421 8771 2700 ims@rff.de
Boekhouding	Tel +49 421 8771 2446 rechnungswesen@rff.de
<b>Centraal magazijn voor buistoebehoren en fittingen</b>	Stuhr/Bremen, Duitsland
<b>Centraal magazijn voor buizen</b>	Beucha/Leipzig, Duitsland
<b>Logistiek centrum Düsseldorf</b>	Erkrath/Düsseldorf, Duitsland

Gegevens, cijfers en feiten	
Directie	Michael Alexi Jörg Delveaux
Afdelingshoofd Financiën & HR	Dieter Revink
Afdelingshoofd Organisatie & Digitalisering	Thomas Büssenschütt
Hoofd IMS, Juridisch en Gegevensbescherming	Jens Fuhrken
Hoofd Inkoop	Thomas Kutschker
Jaar van oprichting	1976
Medewerkers/leerlingen	355 / 21 (per 2/2023)
Bedrijfsvorm	GmbH
Handelsregister	Walsrode, HRB 110184
Aandelenkapitaal	10.110.000 Euro
Balans totaal 2021	76.100.000 Euro
Fiscaal nummer	46/201/08765
Btw-nr.	DE 116634545
DUNS	31-587-5336
<b>Bank</b>	<b>BIC</b>
Kreissparkasse Syke	BRLADE21SYK
Commerzbank AG	COBADEFFXXX
Aansprakelijkheidsverzekering	Generali 15.000.000 euro
Omzet	2022 171.000.000 euro 2021 129.000.000 euro 2020 130.000.000 euro
Opslagruimte hallen	44.800 m <sup>2</sup>
Kantooroppervlak	15.100 m <sup>2</sup>
Magazijninventaris	14.000 t

Managementsysteem	
Kwaliteitsmanagement	DIN EN ISO 9001 nr. 07 100 010599
Milieumanagement	DIN EN ISO 14001 nr. 07 104 010599
Arbomanagement	DIN ISO 45001 nr. 07 126 010599
Erkende bewerker conform	AD 2000-W0 nr. 07/203/1326/WP/0538
QM-systeem conform	PED 2014/68/EU nr. 07/202/1326/WZ/0538
Overstempelbevoegdheid conform	DIN EN 764-5, paragraaf 6 nr. 07/701/1326/UH/0538

Wat wij bieden	
1.	14.000 t buizen en buisfittingen op voorraad
2.	Betrouwbaar logistiek centrum
3.	Wereldwijde bezorgdienst
4.	Bewerkingsservice/zaagcentrum
5.	Oppervlaktetechniek
6.	Testen van materialen
7.	Wanddikteberekeningen voor buisfittingen
8.	Projectmanagement
9.	IT-service zoals 'Mein rff', certificaten op internet, online catalogusservice
10.	Managementsystemen en andere certificeringen

Leveringsprogramma	
<b>Buizen</b>	DIN EN 10216 / 10217 / 10208 ASME B 36.10 / B 36.19 / API 5-L
<b>Flenzen</b>	DIN / DIN EN 1092-1 / DIN EN 1759 DIN 21057-6 / ASME B 16.5 / B 16.47 BS 3293 / API 6A
<b>Fittingen</b>	DIN / DIN EN 10253 / ASME B 16.9
<b>Buistoebehoren</b>	bolle bodems, buisklemmen, rondstaal-beugels, malleable iron en stalen schroefdraadfittingen, hoge-druk-fittingen, schroeven, afdichtingen, standaard-onderdelen en speciale toebehoren
<b>Kwaliteiten</b>	Ongelegeerd en gelegeerd hittebestendig staal, lage temperatuur staal, fijnkorrelig constructiestaal, high yield stalen buizen, roestvast staal



**Hoofdkantoor Bremen**

Carl-Zeiss-Straße 21  
28816 Stuhr/Bremen, Duitsland  
Tel +49 421 8771 0  
rff@rff.de · www.rff.de

**Centraal magazijn voor buisfittingen  
en buistoebehoren**

28816 Stuhr/Bremen, Duitsland

**Centraal magazijn voor buizen**

04824 Beucha/Leipzig, Duitsland

**Verkoopafdelingen Bremen**

- **Noord**  
Tel +49 421 8771 1010  
nord@rff.de
- **Midden**  
Tel +49 421 8771 1030  
mitte@rff.de
- **Olie en gas**  
Tel +49 421 8771 1020  
projekte@rff.de
- **Internationaal**  
Tel +49 421 8771 1090  
export@rff.de

**Verkooplocaties**

**Leipzig, Duitsland**

Tel +49 34292 85 500  
leipzig@rff.de

**Düsseldorf, Duitsland**

Tel +49 2104 9386 0  
duesseldorf@rff.de

**Mannheim, Duitsland**

Tel +49 621 71771 600  
mannheim@rff.de

**Nürnberg, Duitsland**

Tel +49 911 95249 0  
nuernberg@rff.de

**Rotterdam, Nederland**

Tel +31 10 2 614 610  
sales@rff-nederland.com

**Barcelona, Spanje**

Tel +34 627 208 512  
ventas@rff-iberica.com



## Wereldwijde bezorgdienst

Installatiebouw · Buisconstructies  
Aardgasindustrie · Aardolie-industrie  
Raffinaderijen · Chemische industrie  
Milieutechniek · Elektriciteitscentrales  
Zuiveringsinstallaties · Engineering  
van fittingen · Scheepsbouwindustrie ·  
Apparatenbouw · Water- en  
afvalwatertechniek · Machinebouw  
Gemeentelijke nutsvoorzieningen ·  
Nutsbedrijven · Technische en  
ingenieursbureaus



**rff Rohr Flansch Fitting**  
Handels GmbH