



La empresa

Cifras, datos y hechos



rff Rohr Flansch Fitting
Handels GmbH

Partner de la industria

Si busca conexiones potentes y fiables, encontrará en rff el partner adecuado. Llevamos en el mercado desde 1976 y destacamos desde entonces por nuestra experiencia y competencia. Nuestros valores son el rendimiento y la perseverancia. Por eso, cada una de las 400 personas que trabaja en nuestra empresa considera una obligación encontrar exactamente la mejor solución para usted.

Con sentido y comprensión: usted no solo quiere tubos y conexiones de tubería de materiales de la mejor calidad, sino también una empresa que lo respalde con asesoramiento exhaustivo y servicio a medida. Nuestro competente equipo comercial está siempre a su lado y le asesora tanto en temas específicos del sector, como en los requisitos que abarcan entre sectores.

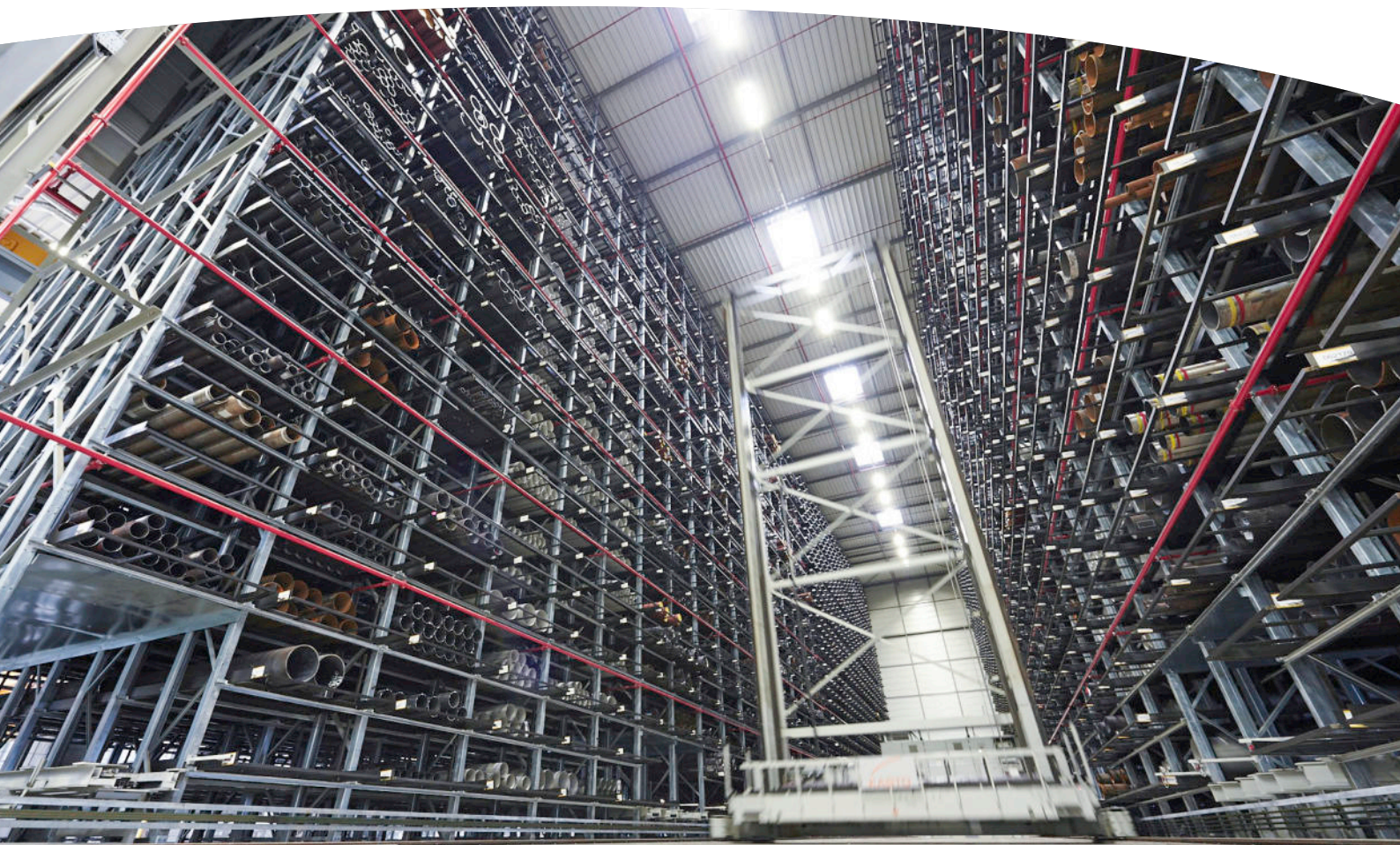
Con buenas sensaciones: 14.000 toneladas de tubos, bridas, codos, racores de soldadura y accesorios de tuberías todo ello en nuestros dos almacenes centrales de Stuhr/Bremen y Beucha/Leipzig, le ofrecen la máxima seguridad de planificación y un abastecimiento económico. Nuestra apuesta por una logística potente, con flota de vehículos propia, nos permite preparar de forma segura el material para su expedición y garantizar que le llegue perfectamente embalado y "just in time". Este es nuestro compromiso con usted.

Estamos a su disposición cuando nos necesite.
rff – Fuertemente unidos.

Foto: Vista exterior de la sede central de Stuhr/Bremen, Alemania



¿Desea más información?
Llámenos o visite nuestra página en
Internet: rff-iberica.com



rff de un vistazo

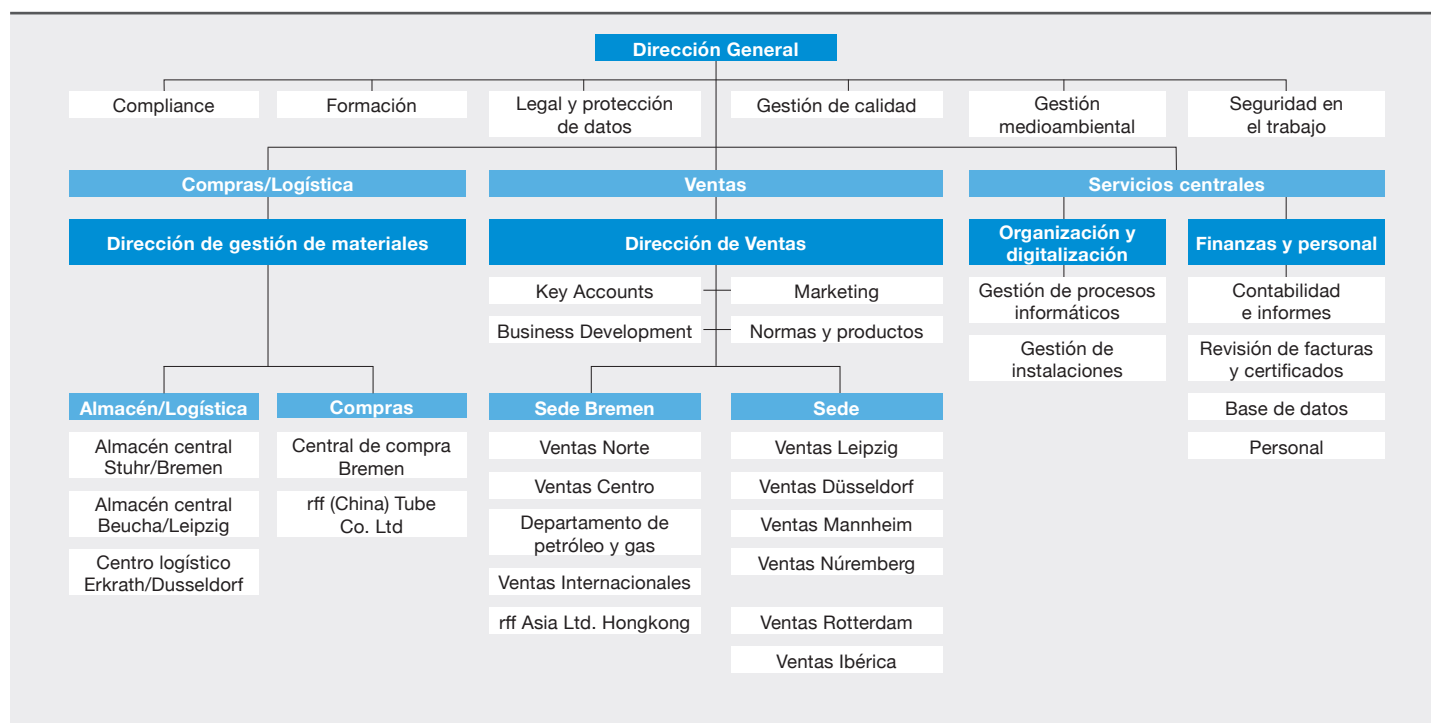
rff Rohr Flansch Fitting Handels GmbH	
Sede central	Stuhr/Bremen, Alemania
Dirección de Ventas	Teléfono +49 421 8771 2002 verkauf@rff.de
Departamento central de compras	Teléfono +49 421 8771 1099 einkauf@rff.de
Sistemas de gestión	Teléfono +49 421 8771 2700 ims@rff.de
Contabilidad	Teléfono +49 421 8771 2446 rechnungswesen@rff.de
Almacén central de accesorios y conexiones de tubería	Stuhr/Bremen, Alemania
Almacén central de tubos	Beucha/Leipzig, Alemania
Centro logístico de Düsseldorf	Erkrath/Düsseldorf, Alemania

Datos, cifras y hechos	
Directores Generales	Michael Allexi Jörg Delveaux
Director de Finanzas y Personal	Dieter Revink
Director de Organización y Digitalización	Thomas Büssenschütt
Director de sistemas de gestión integral / SGI, legal, y de protección de datos	Jens Fuhrken
Director de Compras	Thomas Kutschker
Año de fundación	1976
Empleados / aprendices	355 / 21 (Datos a 2/2023)
Forma jurídica	GmbH
Registro mercantil	Walsrode, HRB 110184
Capital social	10.110.000 Euro
Balance total 2021	76.100.000 Euro
NIF	46/201/08765
NIF-IVA	DE 116634545
DUNS	31-587-5336
Datos bancarios	BIC
Kreissparkasse Syke	BRLADE21SYK
Commerzbank AG	COBADEFFXXX
Seguro de responsabilidad civil	Generali 15.000.000 €
Facturación 2022	171.000.000 €
2021	129.000.000 €
2020	130.000.000 €
Espacio de almacenamiento en nave	44.800 m ²
Espacio de oficinas	15.100 m ²
Existencias almacenadas	14.000 t

Sistema de gestión	
Gestión de calidad	DIN EN ISO 9001 N.º 07 100 010599
Gestión medioambiental	DIN EN ISO 14001 N.º 07 104 010599
Gestión de seguridad en el trabajo	DIN ISO 45001 N.º 07 126 010599
Procesador autorizado conforme a	AD 2000-W0 N.º 07/203/1326/WP/0538
Sistema de gestión de calidad conforme a	Directiva de equipos de presión 2014/68/EU
Autorización de remarcado conforme a	DIN EN 764-5, sección 6 N.º 07/701/1326/UH/0538

Gama de servicios	
1.	14 000 toneladas de tubos y racores en almacén
2.	Potente centro logístico
3.	Servicio de entrega en todo el mundo
4.	Servicio de mecanizado/centro de serrado
5.	Tratamientos de superficies
6.	Prueba de materiales
7.	Cálculo de grosores de pared para piezas de tubería
8.	Desarrollo de proyectos
9.	Servicio informático, certificados en Internet, servicio de catálogo online
10.	Sistemas de gestión y otros permisos

Gama de productos	
Tubos	DIN EN 10216 / 10217 / 10208 ASME B 36.10 / B 36.19 / API 5-L
Bridas	DIN / DIN EN 1092-1 / DIN EN 1759 DIN 21057-6 / ASME B 16.5 / B 16.47 BS 3293 / API 6A
Piezas de tubería	DIN / DIN EN 10253 / ASME B 16.9
Accesorios para tuberías	Fondos torisféricos, abrazaderas, pernos en U de acero, fittings roscados de fundición maleable y de acero, fittings de alta presión, tornillería, juntas, piezas normalizadas y especiales
Calidades de material	Aceros no aleados y aleados termo-resistentes, aceros resistentes al frío, aceros estructurales de grano fino, tuberías de acero, aceros inoxidables y resistentes a gases ácidos



Sede central de Bremen

Carl-Zeiss-Straße 21
28816 Stuhr/Bremen, Alemania
Teléfono +49 421 8771 0
rff@rff.de · www.rff.de

**Almacén central de racores
y accesorios**

28816 Stuhr/Bremen, Alemania

Almacén central de tubos

04824 Beucha/Leipzig, Alemania

Departamentos de ventas Bremen

- **Norte**
Teléfono +49 421 8771 1010
nord@rff.de
- **Centro**
Teléfono +49 421 8771 1030
mitte@rff.de
- **Petróleo y gas**
Teléfono +49 421 8771 1020
projekte@rff.de
- **Internacional**
Teléfono +49 421 8771 1090
export@rff.de

Puntos de venta

Leipzig, Alemania

Teléfono +49 34292 85 500
leipzig@rff.de

Dusseldorf, Alemania

Teléfono +49 2104 9386 0
duesseldorf@rff.de

Mannheim, Alemania

Teléfono +49 621 71771 600
mannheim@rff.de

Núremberg, Alemania

Teléfono +49 911 95249 0
nuernberg@rff.de

Rotterdam, Países Bajos

Teléfono +31 10 2 614 610
sales@rff-nederland.com

Barcelona, España

Teléfono +34 627 208 512
ventas@rff-iberica.com



Servicio de entrega en todo el mundo

Construcción de plantas industriales · Instalación de tuberías · Industria del gas natural · Industria del petróleo · Refinerías · Industria química
Tecnología medioambiental · Tecnología de centrales eléctricas · Plantas depuradoras · Construcción de grifería · Industria naval · Construcción de aparatos · Tecnología de abastecimiento de aguas y alcantarillado · Construcción de maquinaria · Servicios públicos · Empresas de suministro · Oficinas técnicas y empresas de ingeniería



rff Rohr Flansch Fitting
Handels GmbH